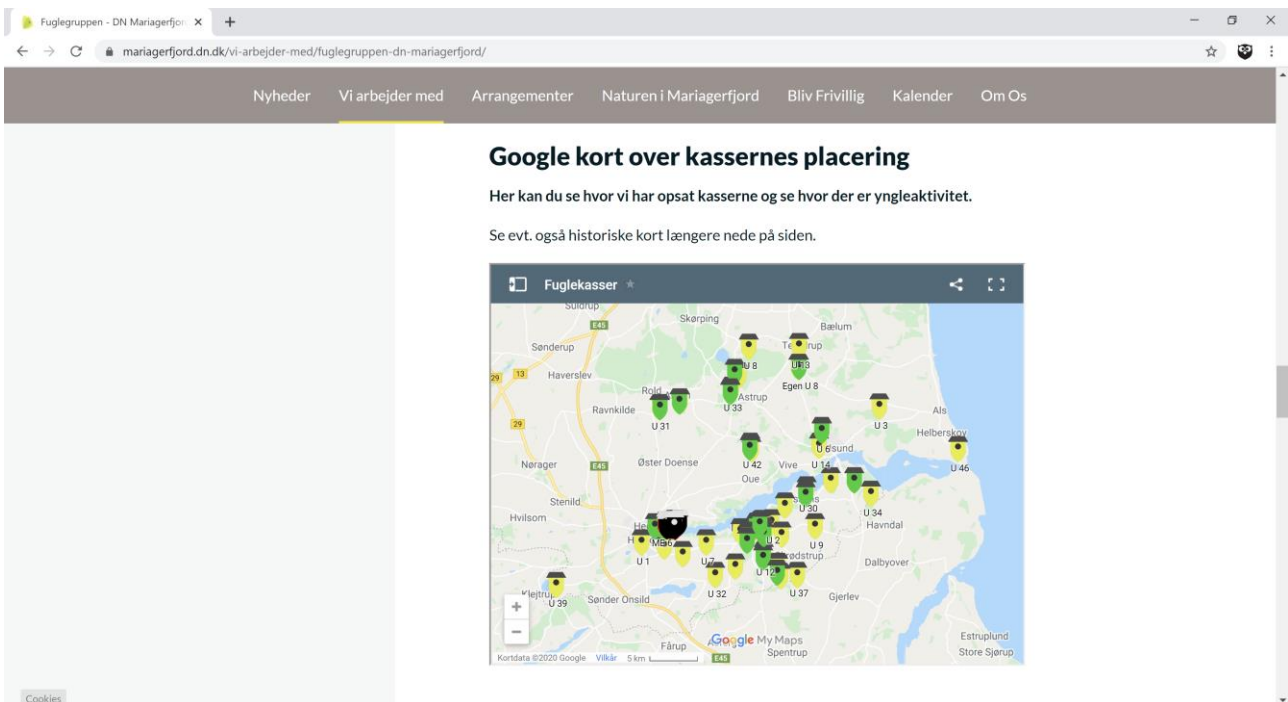


Indhold

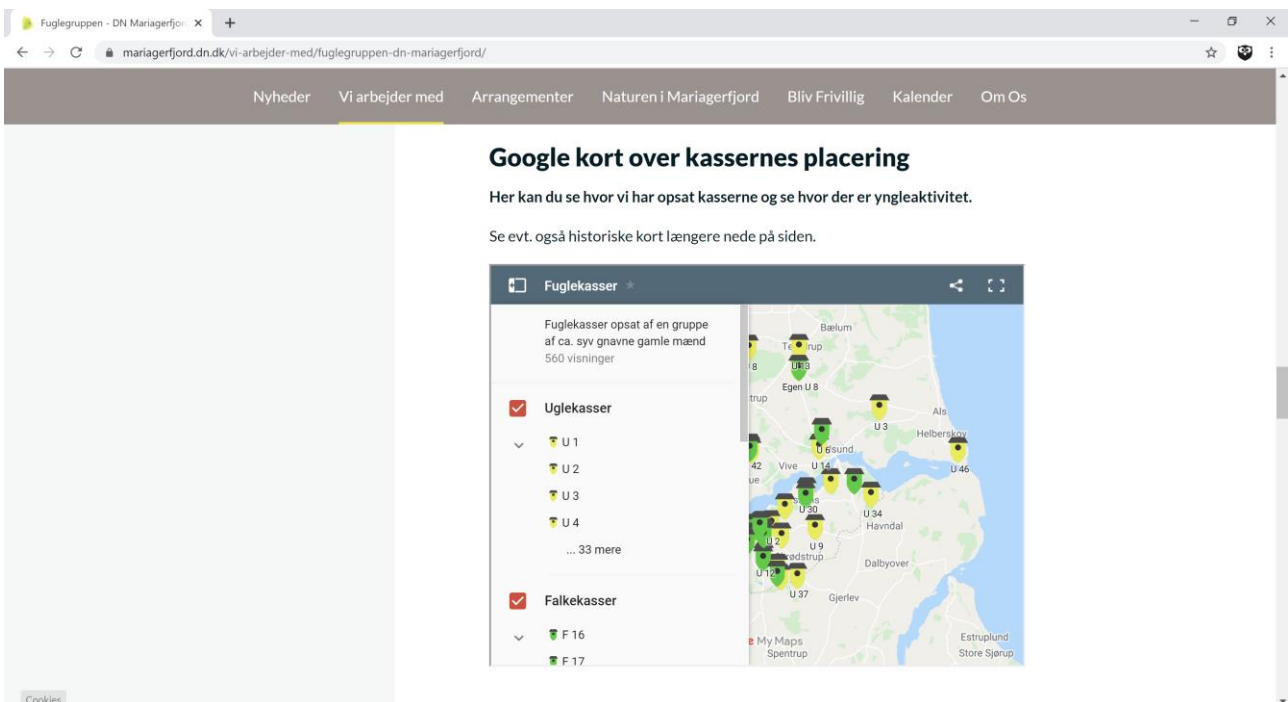
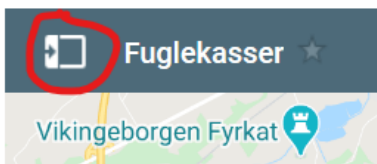
Kortet.....	2
Hint	3
Gå på opdagelse	4
Søgning	9
Rutevejledning.....	10

Kortet

Kortet som det ser ud på DNs hjemmeside



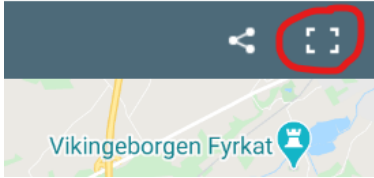
Klik på pilen øverst til venstre, så får vises en menu over alle fuglekasserne i venstre side af skærmen



Hint

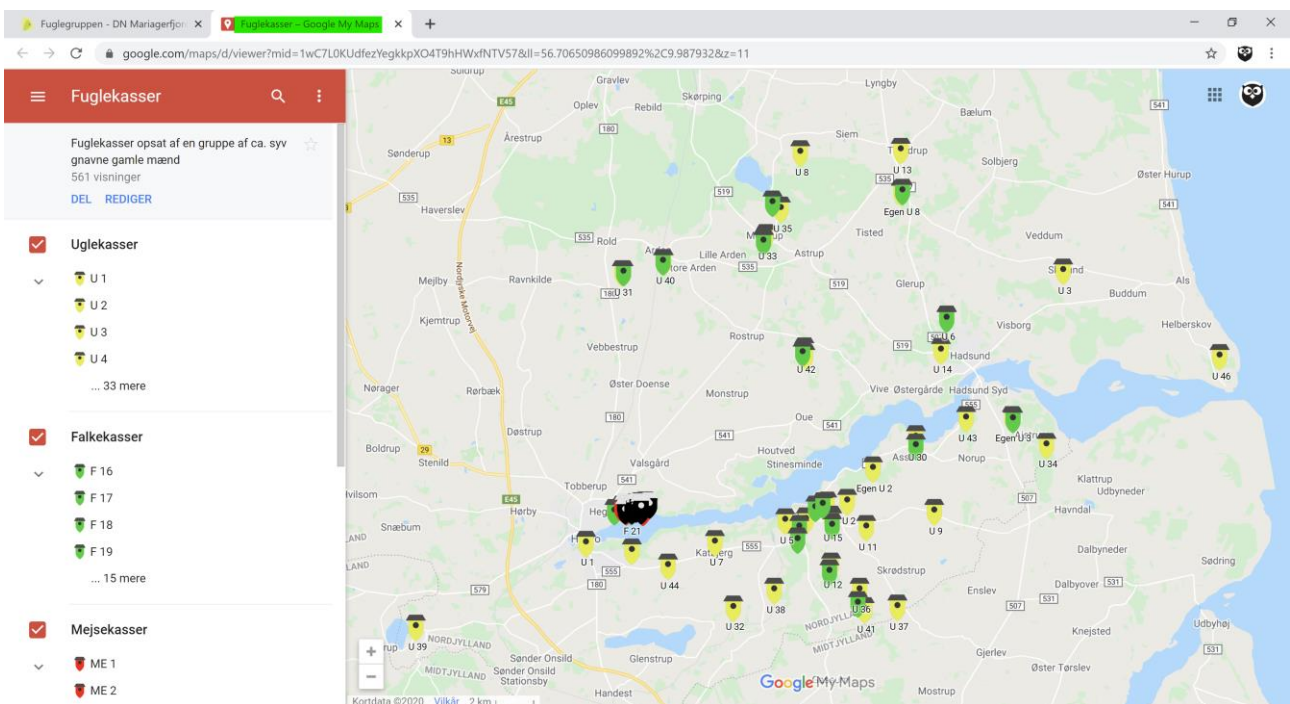
Men som det ses, så fylder menuen temmelig godt op, så man næsten ikke kan se kortet

Så det anbefales straks at klikke på rammesymbolet øverste til højre, så kortet åbnes i et nyt vindue

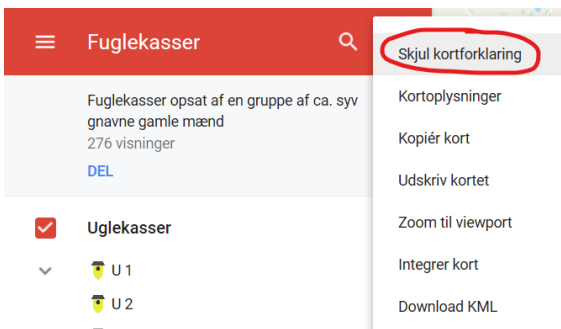


Det er langt mere overskueligt

Der vises automatisk en oversigt over alle fuglekasserne i menuen i venstre side af skærmen



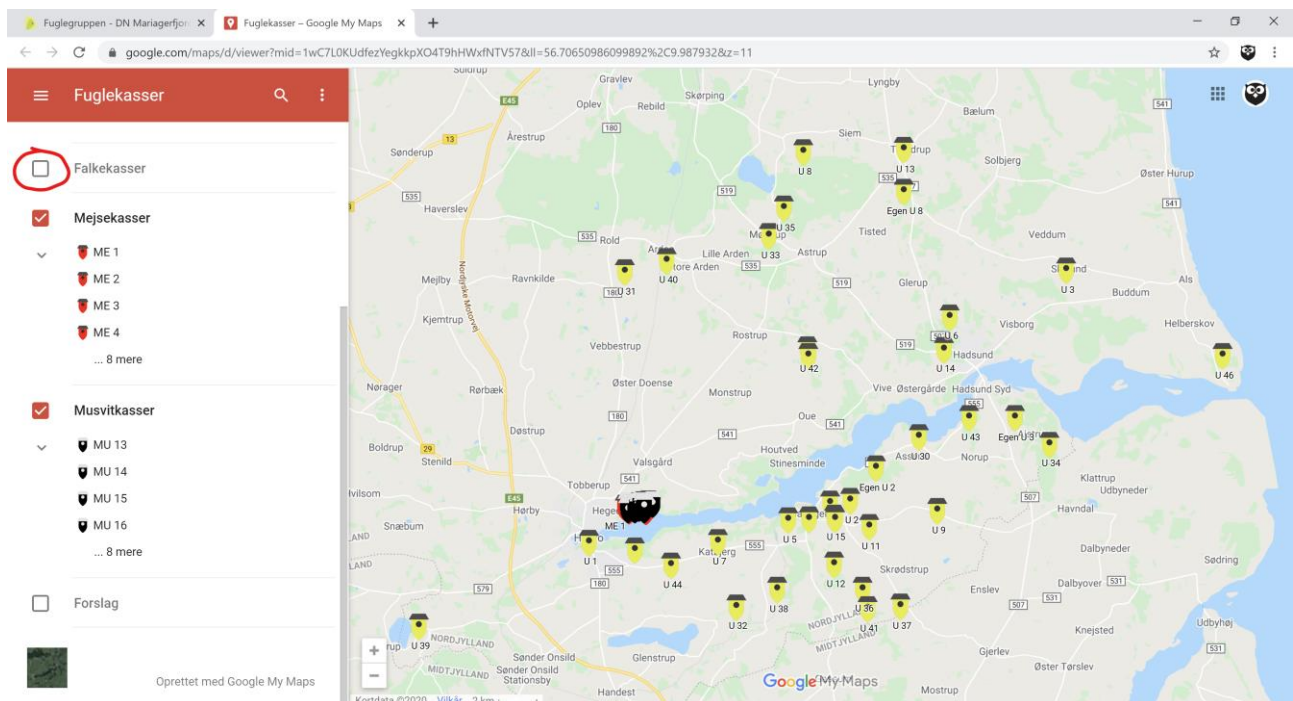
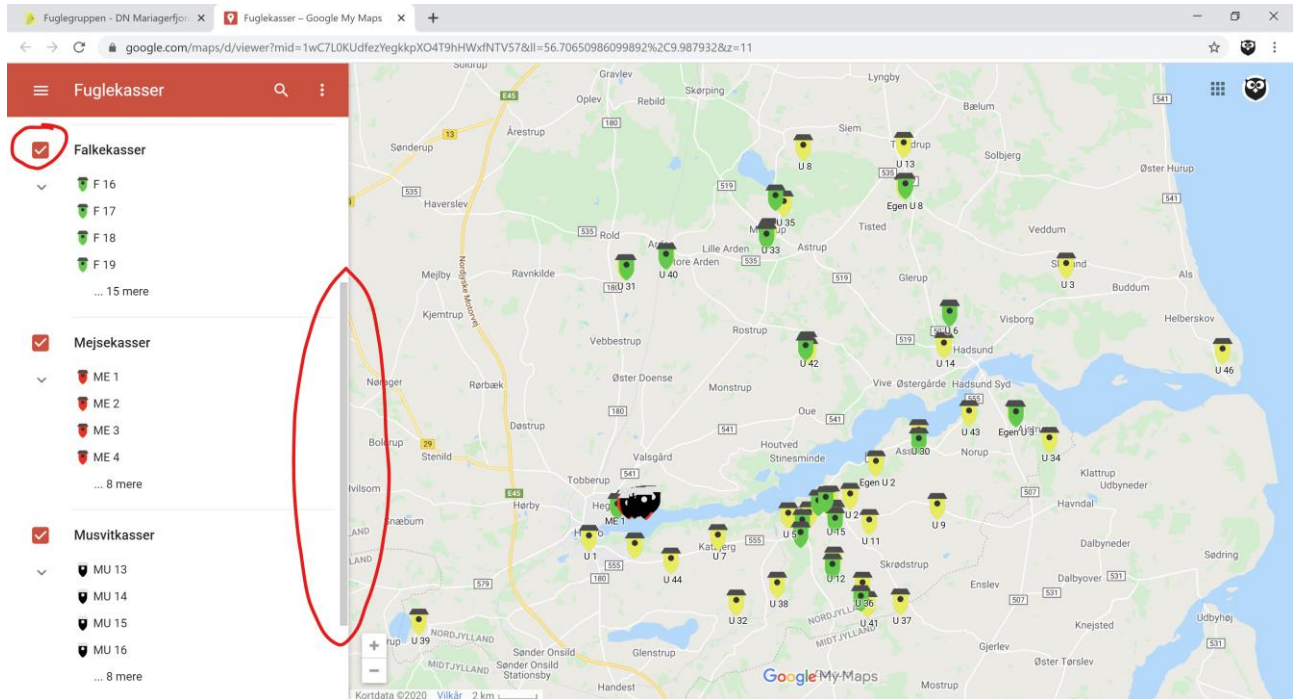
Oversigten kan skjules via menuen (Klik på de 3 prikker over hinanden)



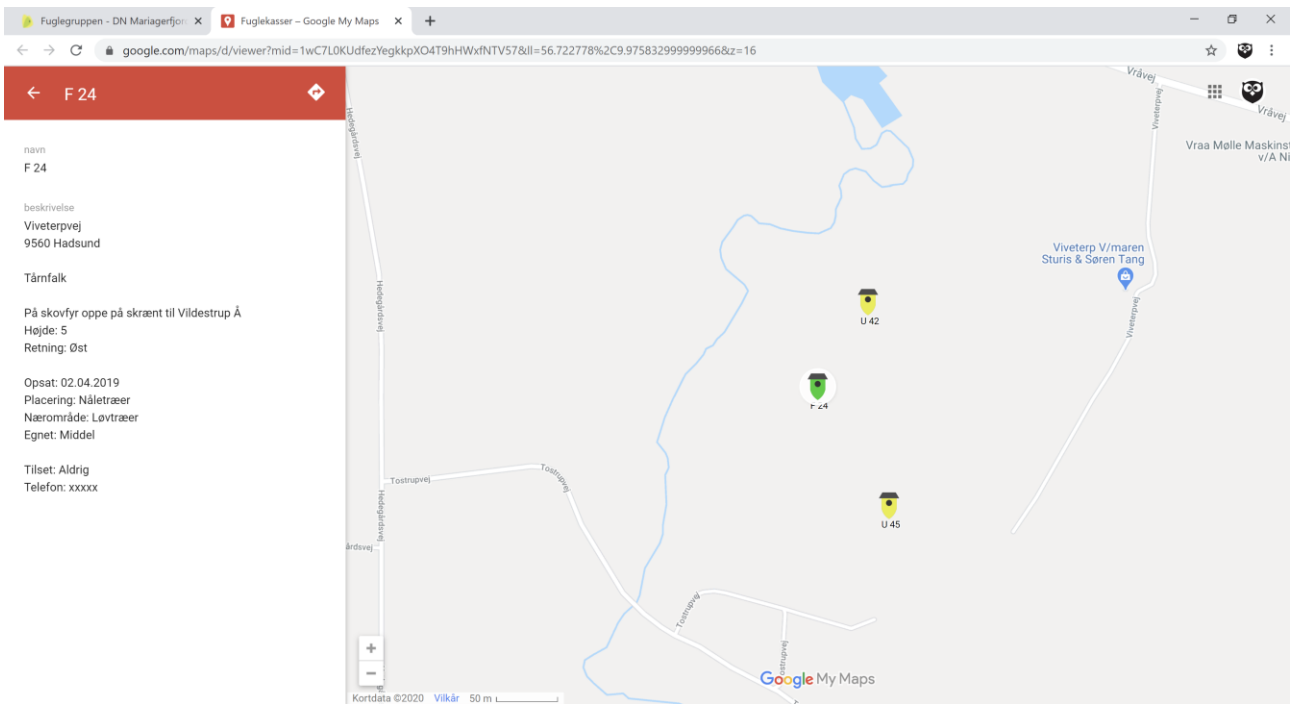
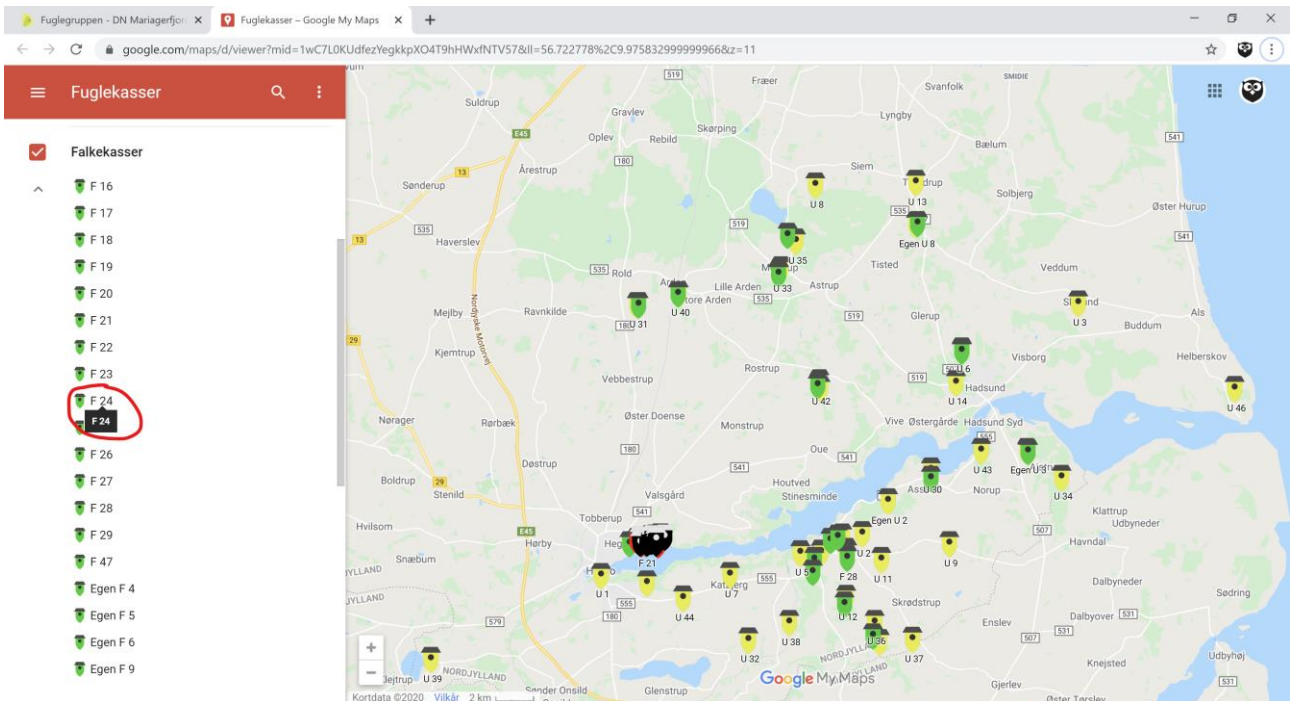
Gå på opdagelse

Man kan rulle op og ned i oversigten med rullebjælken

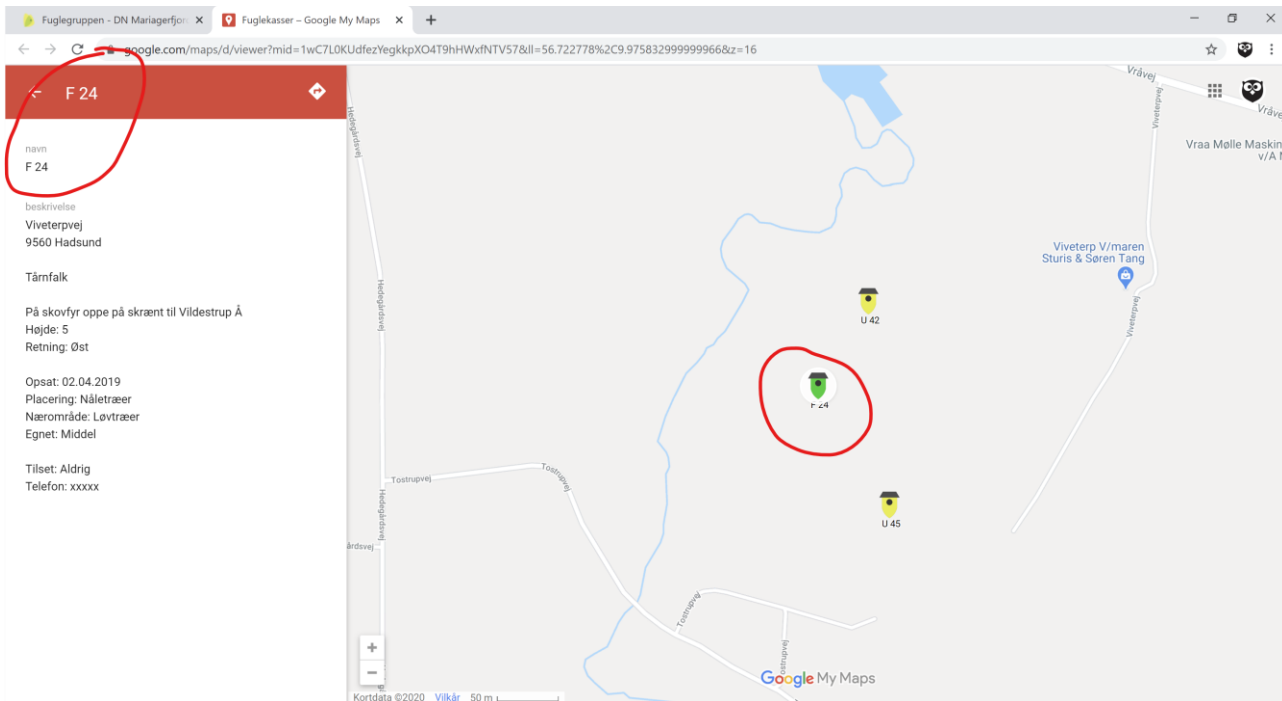
På kortet kan man skjule alle fuglekasser i en gruppe ved at fjerne hakket ud for gruppen



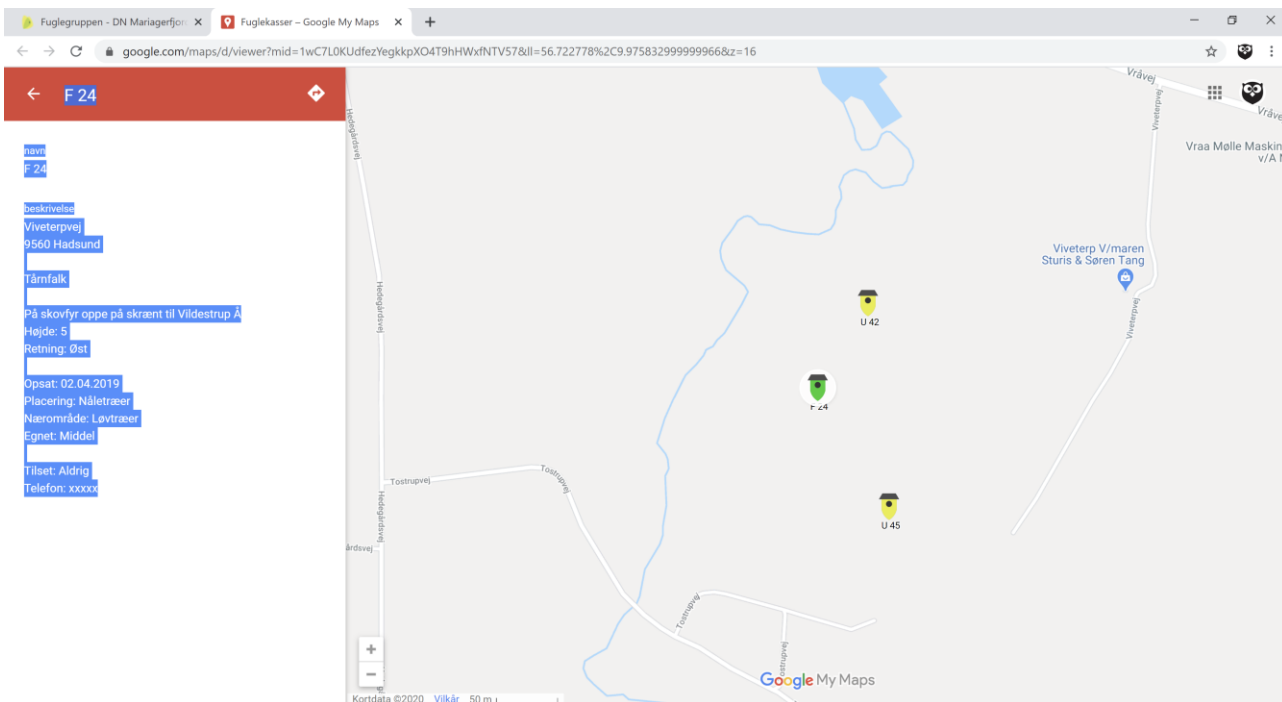
Man kan få vist oplysninger om en fuglekasse ved at klikke på den i menuen eller på kortet



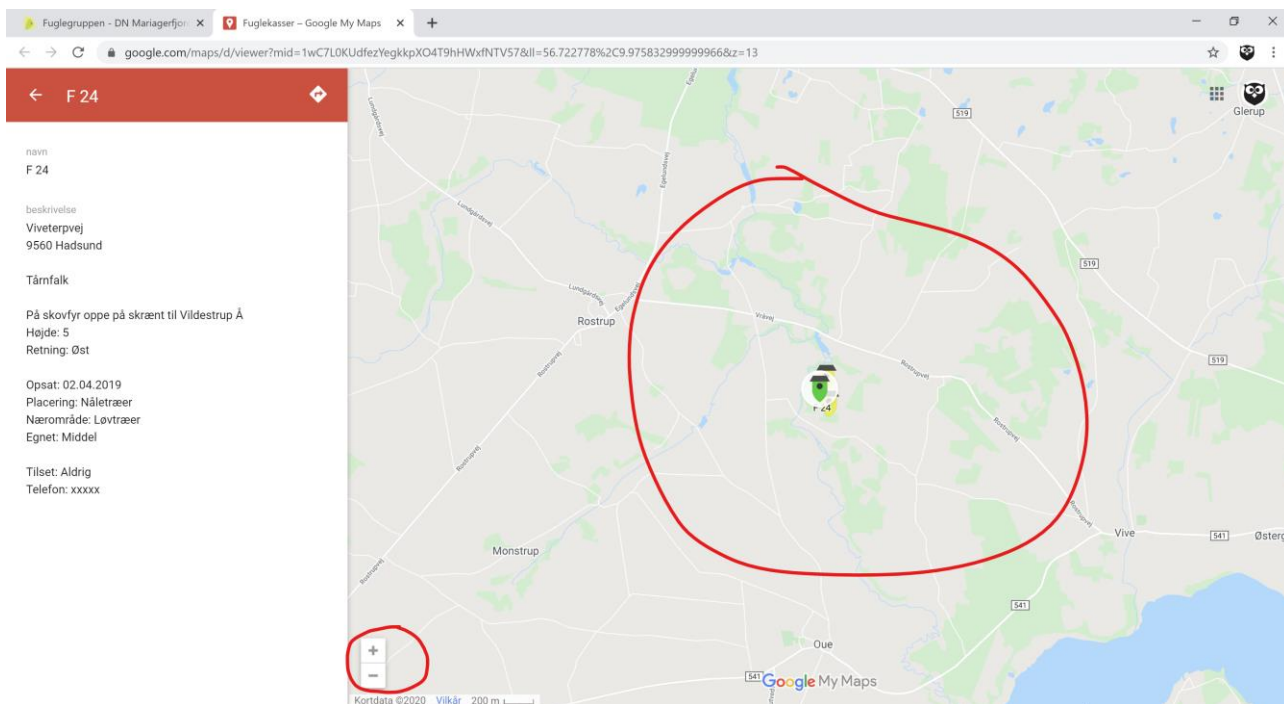
Fuglekassen markeres på kortet med en lys cirkel



Oplysninger om fuglekassen kan ses i venstre side



Man kan zoome ind og ud ved hjælp af hjulet på musen eller ved at klikke på plus eller minus

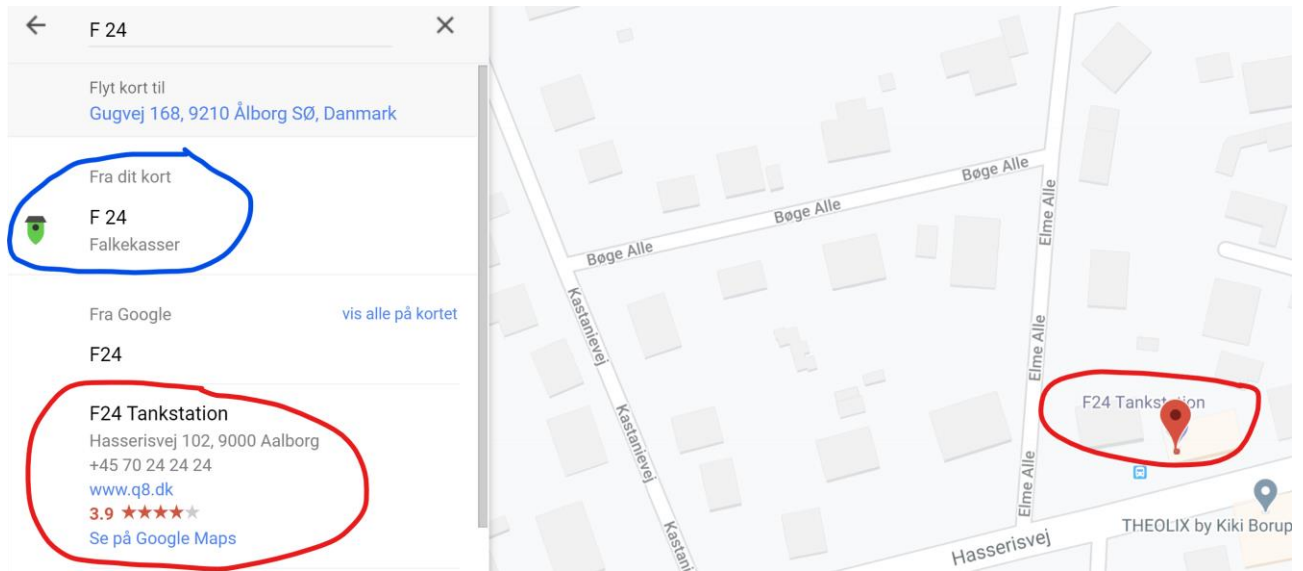


Søgning

Man kan søge på kortet (Klik på forstørrelsesglasset)

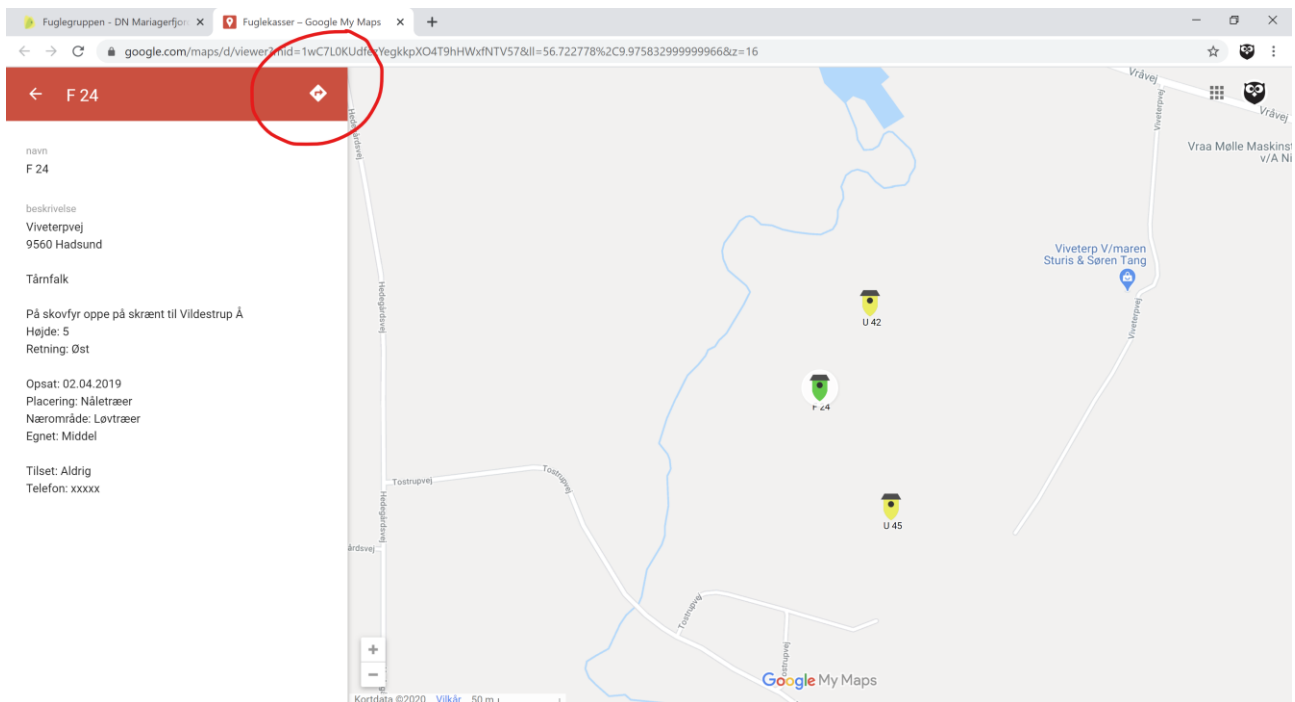
Bemærk, at søgningen IKKE begrænser sig til vores fuglekasser

Den finder i dette eksempel – ud over falkekasse F24 – også en F24 tankstation

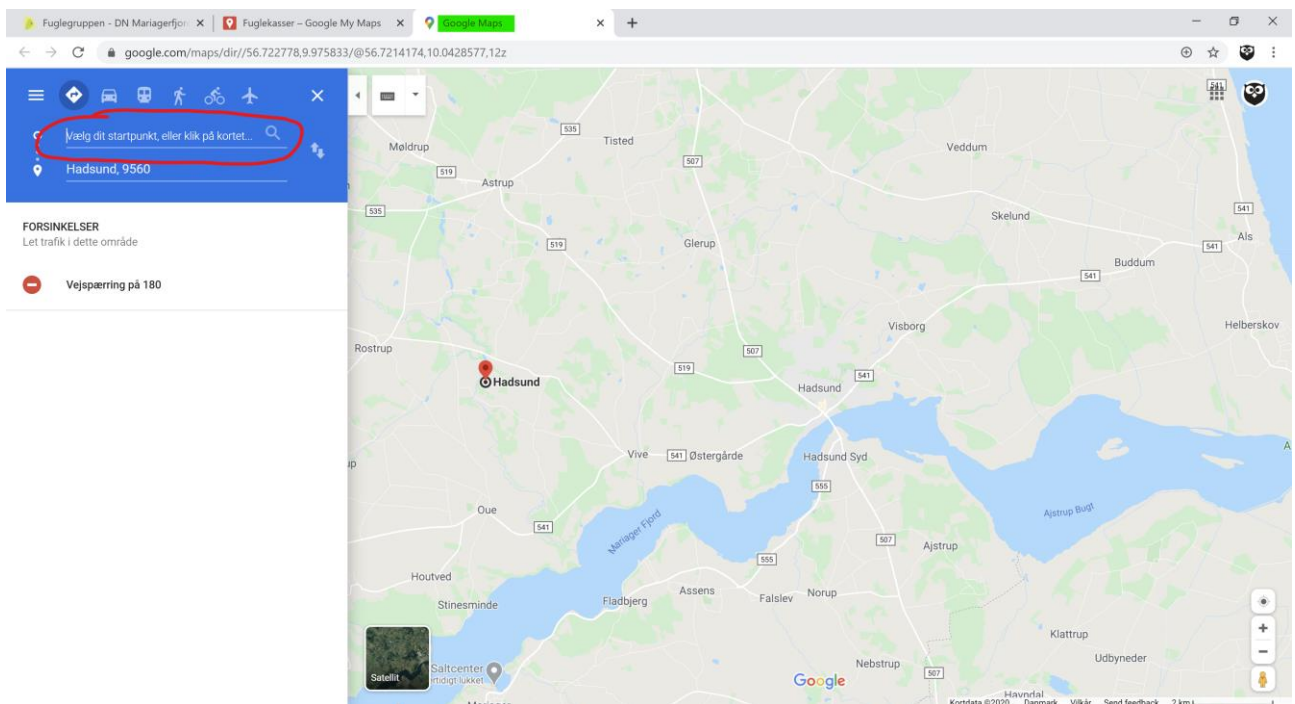


Rutevejledning

Når man har valgt en fuglekasse ses – i menuen til venstre – en knækket pil



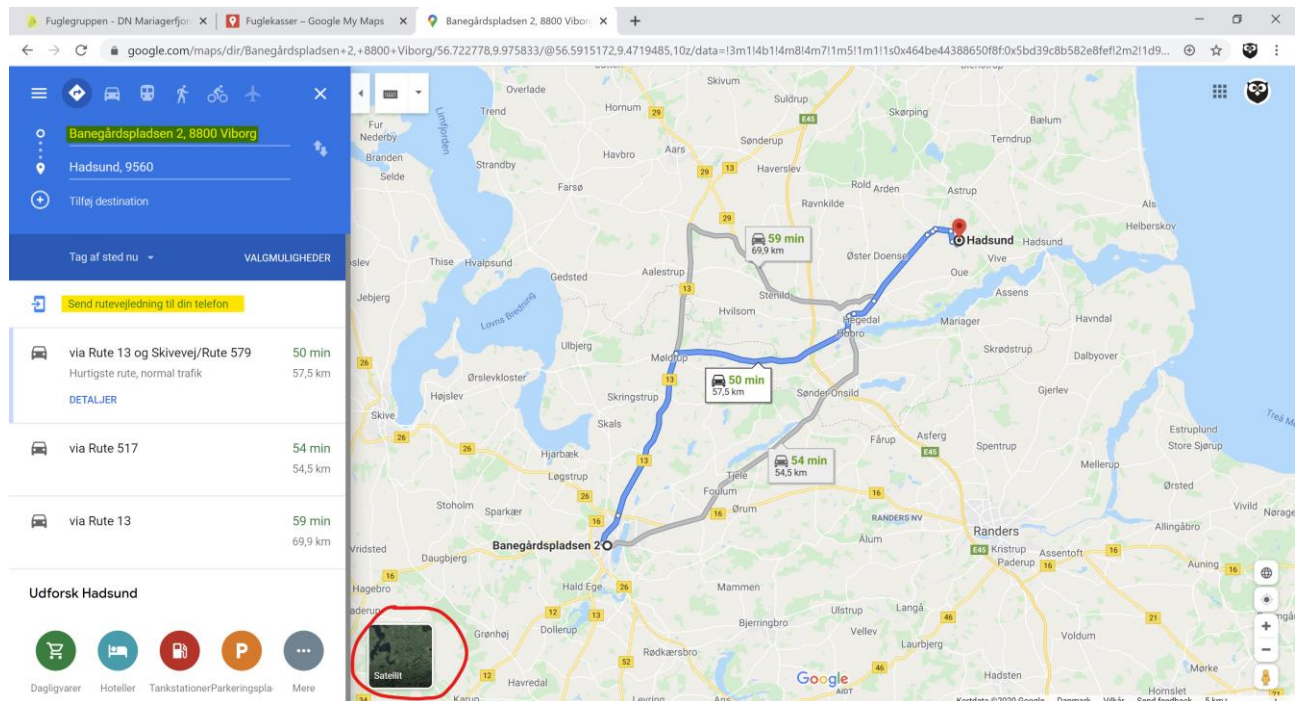
Når man klikker på den vises menu til rutevejledning på en ny fane



Ved at vælge Søg ud for fra position (klik på forstørrelsesglaset) kan man vælge aktuel position

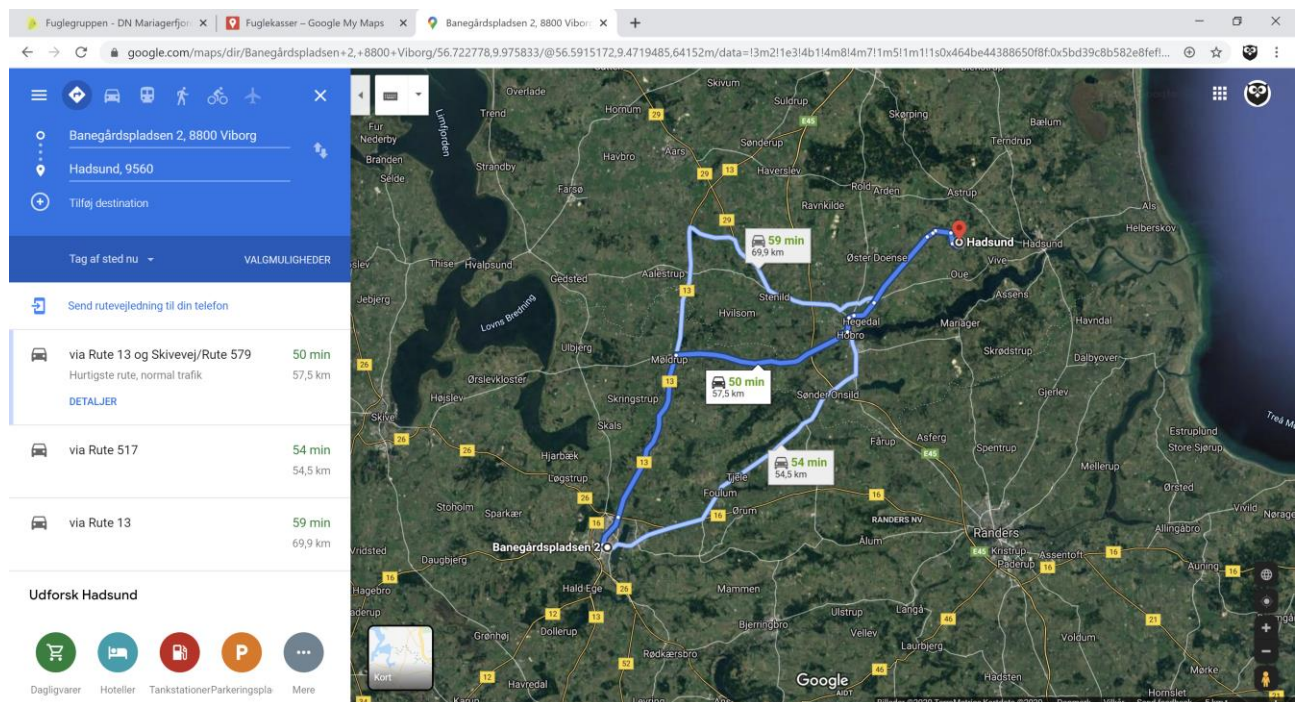
Man kan også vælge at indtaste en adresse, hvor man vil køre fra

Og VUPTI – Så vises en kørevejledning

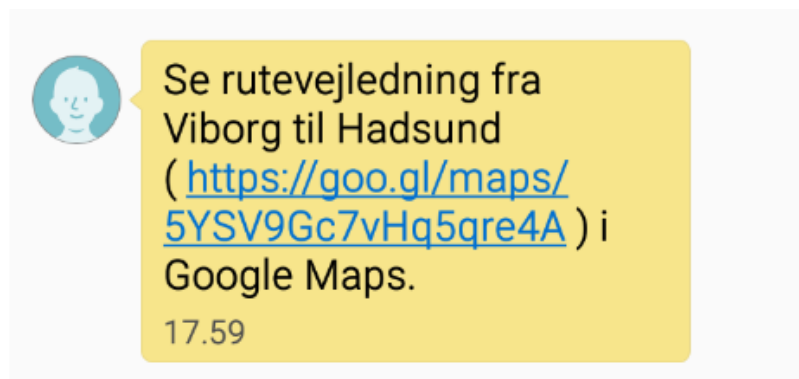


Man kan vælge en anden rute ved at klikke på de grå ruter eller ved at trække i en af ruterne

Man kan vælge at få vist satellit i stedet for kort



I menuen kan man vælge at få sendt rutevejledningen til sin telefon



Klik på linket

